

Акт приема-передачи

жилых домов в управление ООО «УК «Серебряный Бор»

г. Южно-Сахалинск

12.12.2017 г.

ООО «Восход-93» в лице генерального директора Им Юрия Владимировича со стороны Застройщика и ООО УК «Серебряный бор» в лице генерального директора Ткаченко Сергея Григорьевича составили акт приема-передачи жилых домов, расположенных по адресу: РФ, Сахалинская область, г. Южно-Сахалинск, ул. Горная, 8, корпус 1, корпус 2, корпус 3 в управление ООО «УК «Серебряный Бор».

а) помещения в многоквартирном доме, не являющиеся частями квартир и предназначенные для обслуживания более одного жилого и (или) нежилого помещения в многоквартирном доме (далее – помещения общего пользования), в т. ч. межквартирные лестничные площадки, лестницы, вентиляционные шахты, колясочные, чердаки, технические подвалы, в которых имеются инженерные коммуникации, иное обслуживающее более одного жилого и (или) нежилого помещения в многоквартирном доме, оборудование (включая бойлерные, электрощитовые, тепловые и водомерные узлы, и другое инженерное оборудование;

б) крыши, ограждающие несущие конструкции многоквартирного дома (включая фундаменты, несущие стены, плиты перекрытий, балконные и иные плиты и иные ограждающие несущие конструкции);

в) ограждающие ненесущие конструкции многоквартирного дома, обслуживающие более одного жилого и (или) нежилого помещения (включая окна и двери помещений общего пользования, перила, парапеты и иные ограждающие ненесущие конструкции);

г) механическое, электрическое, санитарно-техническое и иное оборудование, находящееся в многоквартирном доме за пределами или внутри помещений и обслуживающее более одного жилого и (или) нежилого помещения (квартиры);

д) земельный участок, на котором расположен многоквартирный дом, и границы которого определены на основании данных государственного кадастрового учета, с элементами озеленения и благоустройства (детские, бельевые и спортивные площадки, расположенные в границах земельного участка, на котором расположен многоквартирный дом).

2. В состав общего имущества входят внутридомовые инженерные системы холодного и горячего водоснабжения, состоящие из стояков, ответвлений от стояков до первого отключающего устройства, расположенного на ответвлениях от стояков, указанных отключающих устройств, коллективных (общедомовых) приборов учета холодной и горячей воды, первых запорно-регулирующих кранов на отводах внутриквартирной разводки от стояков, а также механического, электрического, санитарно-технического и иного оборудования, расположенного на этих сетях.

3. В состав общего имущества входит внутридомовая система отопления, состоящая из стояков, регулирующей и запорной арматуры, отопительных приборов (радиаторы и т. п.), коллективных (общедомовых) приборов учета тепловой энергии, а также другого оборудования, расположенного на этих сетях.

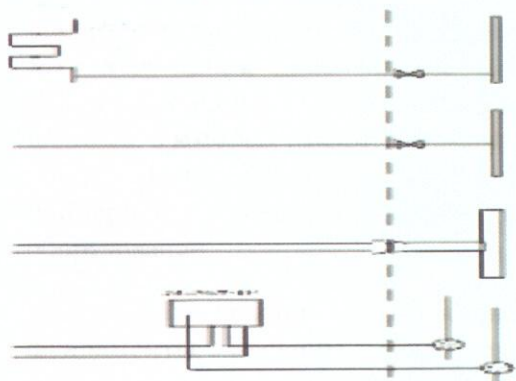
4. В состав общего имущества входит внутридомовая система электроснабжения,

состоящая из вводных шкафов, вводно-распределительных устройств, аппаратуры защиты, контроля и управления, коллективных (общедомовых) приборов учета электрической энергии, этажных щитков и шкафов, осветительных установок помещений общего пользования, электрических установок систем дымоудаления, систем автоматической пожарной сигнализации внутреннего противопожарного водопровода, сетей (кабелей) от внешней границы до индивидуальных, общих (квартирных) приборов учета электрической энергии, а также другого электрического оборудования, расположенного на этих сетях.

5. Внешней границей сетей электро-, тепло-, водоснабжения и водоотведения, входящих в состав общего имущества, является внешняя граница стены многоквартирного дома, а границей эксплуатационной ответственности при наличии коллективного (общедомового) прибора учета соответствующего коммунального ресурса является место соединения коллективного (общедомового) прибора учета с соответствующей инженерной сетью, входящей в многоквартирный дом.

6. Границей эксплуатационной ответственности между общедомовым оборудованием и квартирным является:

- по строительным конструкциям - внутренняя поверхность стен квартиры, оконные проемы и входная дверь в квартиру;



Горячее водоснабжение – до первого вентиля (включительно) на стояке в помещении

Холодное водоснабжение - до первого вентиля (включительно) на стояке в помещении

Водоотведение (канализация) – плоскость раструба тройника в помещении

Электросеть – вводные зажимы индивидуального прибора учета

Передал

ООО «Восход-93»

Генеральный директор

Им. Ю.В.



Принял

ООО УК «Серебряный Бор»

Генеральный директор

Ткаченко С.В.

